



ДУМА ГОРОДА ТОМСКА

РЕШЕНИЕ

Проект

00.00.2025

№ _____

О создании особо охраняемой природной территории местного значения муниципального образования «Город Томск» «Лесопарк у д. Киргизка» и признании утратившим силу пункта 37 приложения к решению Думы города Томска от 29.05.2007 № 502 «Об особо охраняемых природных территориях в городе Томске»

В целях сохранения уникальных и типичных природных комплексов и объектов, объектов растительного и животного мира, естественных экологических систем, биоразнообразия, проведения научных исследований в области охраны окружающей среды, экологического мониторинга, экологического просвещения, в соответствии с Федеральным законом от 14.03.1995 № 33-ФЗ «Об особо охраняемых природных территориях», Законом Томской области от 12.08.2005 № 134-ОЗ «Об особо охраняемых природных территориях в Томской области», Положением «Об особо охраняемых природных территориях местного значения муниципального образования «Город Томск», утвержденным решением Думы города Томска от 29.04.2008 № 874, руководствуясь Уставом Города Томска,

Дума РЕШИЛА:

1. Создать особо охраняемую природную территорию местного значения муниципального образования «Город Томск» «Лесопарк у д. Киргизка».

2. Утвердить:

1) Положение об особо охраняемой природной территории местного значения муниципального образования «Город Томск» «Лесопарк у д. Киргизка» согласно приложению 1 к настоящему решению;

2) графическое описание местоположения границ особо охраняемой природной территории местного значения муниципального образования «Город Томск» «Лесопарк у д. Киргизка» согласно приложению 2 к настоящему решению.

3. Признать утратившим силу пункт 37 приложения к решению Думы города Томска от 29.05.2007 № 502 «Об особо охраняемых природных территориях в городе Томске».

4. Администрации Города Томска:

1) направить настоящее решение в Департамент градостроительного развития Томской области для внесения сведений в Генеральный план муниципального образования «Город Томск» и Правила землепользования и застройки муниципального образования «Город Томск», утвержденные решением Думы города Томска от 27.11.2007 № 687;

2) обеспечить внесение сведений о границах особо охраняемой природной территории местного значения муниципального образования «Город Томск» «Лесопарк у д. Киргизка» в Единый государственный реестр недвижимости.

5. Настоящее решение вступает в силу после его официального опубликования.

6. Контроль за исполнением настоящего решения возложить на комитет по развитию территории Думы Города Томска.

Председатель
Думы Города Томска

С.Г. Сеченов

Мэр Города Томска

Д.А. Махиня

ПОЛОЖЕНИЕ
об особо охраняемой природной территории местного значения муниципального
образования «Город Томск»
«Лесопарк у д. Киргизка»

I. Общие положения

1. Настоящее Положение регулирует отношения в области организации, охраны и использования особо охраняемой природной территории местного значения муниципального образования «Город Томск» «Лесопарк у д. Киргизка» (далее - ООПТ).

2. Категория ООПТ – охраняемый природный ландшафт (ландшафтный парк).

3. ООПТ расположена в восточной части городского округа «Город Томск» в пределах Октябрьского района на границе с муниципальным образованием Томский муниципальный район Томской области, и состоит из 6 кластеров. Кластеры 1-3 расположены между ул. Мичурина, д. Киргизка и железной дорогой Томск – Белый Яр. Кластеры 4-6 расположены между границей муниципального образования Томского муниципального района Томской области, железнодорожной станцией Томск - Северный, СНТ «Микрон», золоотвалом ГРЭС-2 и полигоном ТКО «Новомихайловка».

4. Площадь ООПТ – 76,0293 га.

5. Контроль в области охраны ООПТ осуществляется в соответствии с Положением о муниципальном контроле в области охраны и использования особо охраняемых природных территорий местного значения муниципального образования «Город Томск» департаментом дорожной деятельности и благоустройства администрации Города Томска.

6. Обеспечение режима особой охраны проектируемой ООПТ осуществляется в пределах средств, предусмотренных бюджетом муниципального образования «Город Томск» на очередной финансовый год и плановый период, и иных источников, не запрещенных действующим законодательством Российской Федерации (гранты, добровольные взносы, пожертвования и прочие).

II. Цели и задачи создания ООПТ

7. ООПТ создана с целью сохранения уникального природного комплекса «Лесопарк у д. Киргизка» в верхней части бассейна реки Малая Киргизка в Октябрьском районе Города Томска Томской области, ценного в природоохранном, научном, рекреационном и эстетическом отношениях.

8. Задачами создания ООПТ являются:

1) сохранение верхней части бассейна реки Малая Киргизка как единого природного комплекса, обеспечивающего сохранность естественных экосистем и водного баланса в условиях антропогенного преобразования городской среды;

2) сохранение мест обитания и произрастания не менее 18 видов флоры и фауны, занесённых в Красную книгу Томской области (из которых 2 вида включено также в Красную книгу Российской Федерации);

3) регламентирование рекреационного использования территории;

4) создание условий для экологического просвещения.

III. Краткая характеристика ООПТ, краткое описание основных объектов ее охраны

9. ООПТ расположена в пределах подзоны мелколиственных лесов (подтайги)

лесной зоны Западно-Сибирской равнины, где зональными растительными сообществами являются берёзовые и осиновые леса. В границах проектируемой ООПТ растительный покров довольно разнообразный, что связано с неоднородным и достаточно расчленённым рельефом, а также наличием русла реки Малая Киргизка. К наиболее типичным растительным сообществам на рассматриваемой территории относятся травяные берёзовые леса и травяно-зеленомошно-кустарничковые сосняки, достаточно хорошо также развиты луговые сообщества (суходольные и пойменные луга), имеются участки ивняковых долинных зарослей, еловых лесов, лесных и пойменных низинных болот, а также сохранившиеся фрагменты редких для региона остепнённых лугов.

Флора проектируемой ООПТ характеризуется значительным разнообразием и включает в себя не менее 477 видов сосудистых растений из 81 семейства, 39 видов мохообразных из 19 семейств, 60 видов грибов из 23 семейств и 15 видов лишайников из 7 семейств. В границах проектируемой ООПТ отмечалось не менее 10 видов растений из Красной книги Томской области (2023), из которых 1 вид внесён также в Красную книгу Российской Федерации.

10. Перечень основных объектов охраны:

1) сохранение малонарушенных лесных, луговых и пойменных экосистем, естественного комплекса флоры и фауны юга Томской области – не менее 477 видов сосудистых растений, 39 видов мохообразных, 60 видов грибов, 15 видов лишайников, 170 видов позвоночных животных;

2) сохранение водных ресурсов верхней части бассейна реки Малая Киргизка и Мало-Киргизкинской ландшафтно-родниковой мегазоны;

3) обеспечение населения возобновимыми природными ресурсами: грибы, ягоды, декоративные и лекарственные растения;

4) укрепление береговых склонов реки Малая Киргизка за счёт снижения воздействия ветровой и водной эрозии лесными насаждениями.

IV. Режим особой охраны проектируемой ООПТ

11. На проектируемой ООПТ запрещается любая деятельность, которая может нанести ущерб природным комплексам и объектам растительного и животного мира и которая противоречит целям и задачам, в том числе:

1) рубка деревьев и кустарников, за исключением рубок погибших и поврежденных лесных насаждений, аварийных деревьев в случае, если создается угроза возникновения очагов вредных организмов или пожарной безопасности (санитарные рубки) и если это не влечет за собой нарушение сохранности ООПТ;

2) создание лесных плантаций и их эксплуатация;

3) использование лесов в целях переработки древесины и иных лесных ресурсов;

4) заготовка живицы;

5) заготовка пищевых лесных ресурсов, сбор лекарственных растений, заготовка и сбор недревесных лесных ресурсов, за исключением заготовки и сбора гражданами для собственных нужд;

6) уничтожение и изъятие из естественной природной среды животных, растений и грибов, занесенных в Красную книгу Российской Федерации и Красную книгу Томской области;

7) деятельность, влекущая за собой изменения гидрологического режима территории;

8) промысловая, любительская и спортивная охота, нахождение с охотничьим оружием, за исключением случаев использования охотничьего огнестрельного оружия в качестве служебного должностными лицами органов, организаций и учреждений, указанных в статье 12 Федерального закона от 13.12.1996 № 150-ФЗ «Об оружии», осуществление видов деятельности в сфере охотничьего хозяйства, нахождение с собаками охотничьих пород, ловчими птицами;

9) выжигание сухой травянистой растительности, а также хвороста, лесной подстилки, сухой травы и других лесных горючих материалов;

10) разведение костров и установка мангалов;

11) распашка земель, за исключением распашки при осуществлении лесохозяйственной деятельности, связанной с охраной, защитой и воспроизводством лесов;

12) выпас сельскохозяйственных животных;

13) новое строительство дорог и трубопроводов, линий электропередачи и прочих линейных объектов, объектов капитального строительства, некапитальных строений, сооружений, а также отвод земельных участков под такое строительство, за исключением обустройства экологических троп по согласованию с уполномоченным органом администрации Города Томска в области организации, охраны и использования особо охраняемых природных территорий;

14) капитальный ремонт, реконструкция, демонтаж существующих объектов капитального строительства без проведения природоохранных мероприятий по снижению негативного воздействия работ на природные объекты и комплексы и без проекта, получившего положительное заключение государственной экспертизы;

15) геологическое изучение недр, включающее поиск и оценку месторождений полезных ископаемых, разведку и добычу полезных ископаемых, а также иные виды пользования недрами, за исключением образования особо охраняемых геологических объектов, имеющих научное, культурное, эстетическое, санитарно-оздоровительное и иное значение;

16) проведение взрывных и буровых работ;

17) загрязнение и (или) засорение ООПТ отходами производства и потребления;

18) сброс сточных вод;

19) размещение объектов уничтожения биологических отходов, объектов размещения, захоронения и хранения отходов производства и потребления;

20) размещение радиоактивных, взрывчатых, отравляющих и ядовитых веществ, пунктов захоронения радиоактивных отходов;

21) хранение и использование токсичных химических препаратов, обладающих токсичным, канцерогенным или мутагенным воздействием;

22) заправка топливом и мойка всех видов механических транспортных средств;

23) сбор палеонтологических объектов и образцов горных пород, за исключением сбора в научных, учебных и просветительских целях, пополнения научных коллекций вузов, научных организаций и музеев по согласованию с уполномоченным органом администрации Города Томска в области охраны и использования особо охраняемых природных территорий;

24) движение и стоянка механических транспортных средств, в том числе квадроциклов и снегоходов, вне существующих дорог, за исключением транспортных средств государственных органов, осуществляющих государственный экологический контроль (надзор), федеральный государственный охотничий контроль (надзор), федеральный государственный лесной контроль (надзор), муниципальный лесной контроль, лесную охрану, органов пожарной и общественной безопасности, организаций, осуществляющих мероприятия по охране, защите, воспроизводству лесов на территории ООПТ;

25) использование фейерверков, салютов и иных пиротехнических средств и устройств;

26) самовыгул и беспривязное содержание собак;

27) уничтожение, повреждение аншлагов, стендов и других информационных знаков, и указателей, а также оборудованных экологических троп и мест отдыха.

12. На проектируемой ООПТ допускается:

1) благоустройство территории: размещение декоративных, технических, планировочных, конструктивных устройств, элементов озеленения, различных видов оборудования и оформления, малых архитектурных форм, некапитальных нестационарных строений и сооружений, информационных щитов и указателей, применяемых как

составные части благоустройства территории, общественных туалетов;

2) устройство и ремонт прогулочных дорог с использованием твердого покрытия;

3) освещение (устройство осветительных приборов, фонарных столбов и др.);

4) проезд и стоянка автотранспортных средств, средств индивидуальной мобильности по дорогам и специально обустроенным для этого местам;

5) организация эколого-просветительских мероприятий (организация экспозиций под открытым небом, проведение учебно-познавательных экскурсий, организация и обустройство экологических учебных и экскурсионных троп);

6) осуществление регулируемого экологического туризма;

7) установка информационно-предупредительных аншлагов и щитов с указанием границ и режима охраны проектируемой ООПТ, других знаков, содержащих информацию о мерах пожарной безопасности.

13. Основные виды разрешенного использования земельных участков, расположенных в границах проектируемой ООПТ, в соответствии с классификатором видов разрешенного использования земельных участков, утвержденным приказом Росреестра от 10.11.2020 № П/0412:

1) природно-познавательный туризм (код 5.2);

2) охрана природных территорий (код 9.1);

3) сохранение и репродукция редких и (или) находящихся под угрозой исчезновения видов животных (код 9.1.1);

4) заготовка и сбор недревесных лесных ресурсов (код 10.3);

5) заготовка пищевых лесных ресурсов и сбор лекарственных растений (код 10.4).

14. Вспомогательным видом разрешенного использования земельных участков является благоустройство территории (код 12.0.2).

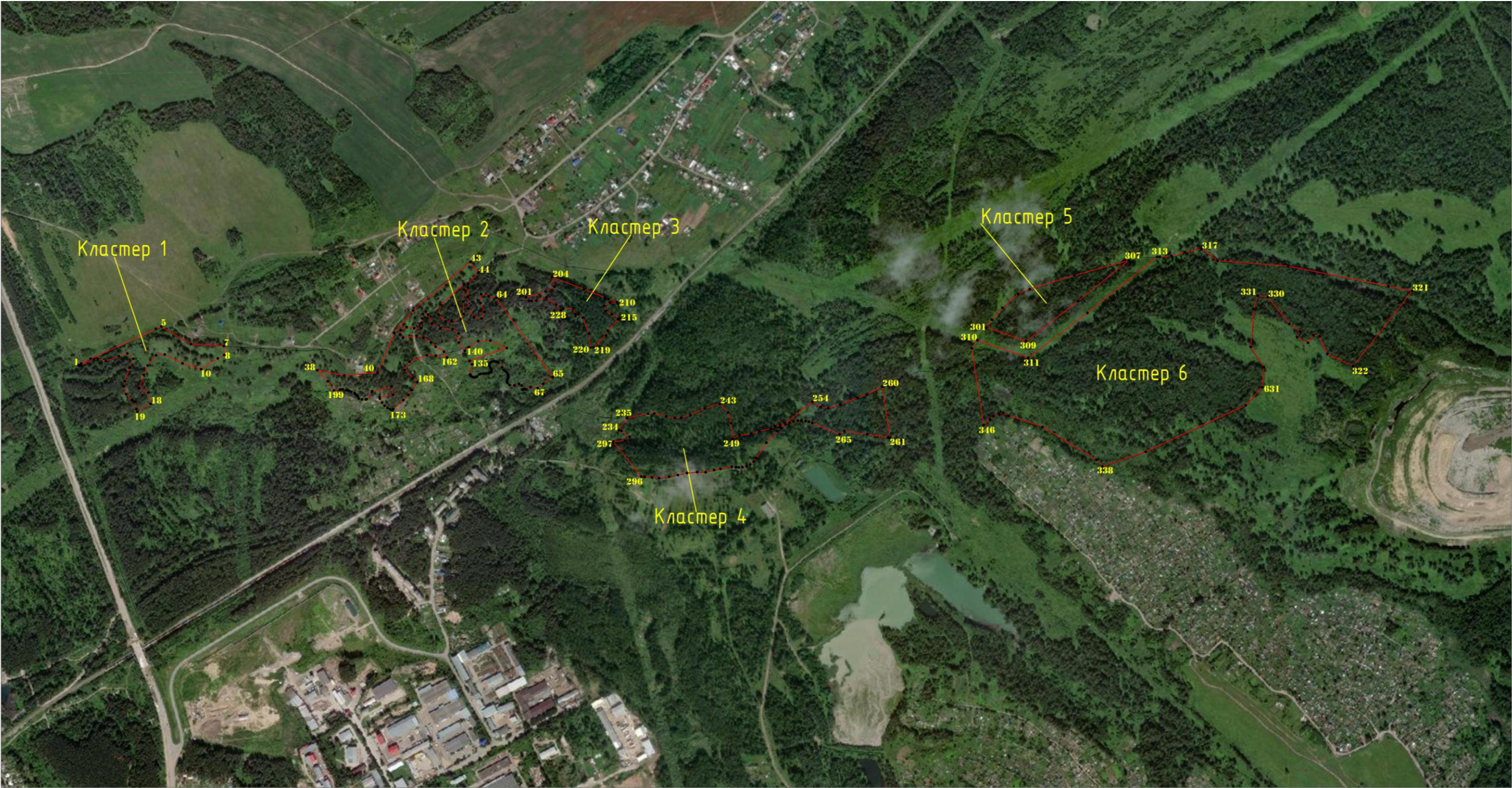
V. Охрана проектируемой ООПТ и ответственность за нарушение режима особой охраны

15. Меры в части управления и организации содержания ООПТ осуществляет департамент дорожной деятельности и благоустройства администрации Города Томска в пределах установленных действующим законодательством полномочий.

16. Меры по пресечению нарушений установленного режима особой охраны ООПТ осуществляет департамент дорожной деятельности и благоустройства администрации Города Томска в пределах установленных действующим законодательством полномочий.

17. Собственники, владельцы и пользователи земельных участков, расположенных в границах ООПТ, а также все физические и юридические лица обязаны соблюдать установленный режим особой охраны и несут за его нарушение административную, уголовную и иную установленную действующим законодательством ответственность.

СХЕМА
границы ООПТ



Условные обозначения
— граница ООПТ
• — характерная точка границы ООПТ



ГРАФИЧЕСКОЕ ОПИСАНИЕ

местоположения границ населенных пунктов, территориальных зон,
особо охраняемых природных территорий,
зон с особыми условиями использования территории

Оособо охраняемая природная территория местного значения муниципального
образования «Город Томск» «Лесопарк у д. Киргизка»

(наименование объекта, местоположение границ которого описано
(далее – объект)

Раздел 1

Сведения об объекте		
№ п/п	Характеристики объекта	Описание характеристик
1	2	3
1	Местоположение объекта	Российская Федерация, Томская обл., муниципальное образование «Город Томск», г. Томск Октябрьский район в верхней части бассейна реки Малая Киргизка
2	Площадь объекта +/- величина погрешности определения площади (Р +/- Дельта Р)	760 293,98 ± 10 кв. м
3	Иные характеристики объекта	-

Раздел 2

Сведения о местоположении границ объекта					
1. Система координат <u>МСК-70, зона 4</u>					
2. Сведения о характерных точках границ объекта					
Обозначение характерных точек границ	Координаты, м		Метод определения координат характерной точки	Средняя квадратическая погрешность положения характерной точки (Mt), м	Описание обозначения точки на местности (при наличии)
	X	Y			
1	2	3	4	5	6
Кластер 1					
1	357159,65	4330287,40	Картометрический метод	1	-
2	357163,85	4330296,04	Картометрический метод	1	-
3	357178,60	4330325,68	Картометрический метод	1	-
4	357274,44	4330533,44	Картометрический метод	1	-
5	357281,72	4330550,86	Картометрический метод	1	-
6	357225,55	4330645,10	Картометрический метод	1	-
7	357219,68	4330748,78	Картометрический метод	1	-
8	357191,52	4330750,46	Картометрический метод	1	-
9	357180,75	4330730,18	Картометрический метод	1	-
10	357145,97	4330677,14	Картометрический метод	1	-
11	357164,75	4330617,83	Картометрический метод	1	-
12	357192,87	4330561,66	Картометрический метод	1	-
13	357190,37	4330533,88	Картометрический метод	1	-
14	357158,08	4330507,31	Картометрический метод	1	-
15	357128,05	4330495,27	Картометрический метод	1	-
16	357086,03	4330480,14	Картометрический метод	1	-
17	357071,33	4330509,57	Картометрический метод	1	-

18	357036,01	4330516,71	Картометрический метод	1	-
19	357010,98	4330474,93	Картометрический метод	1	-
20	357019,87	4330471,57	Картометрический метод	1	-
21	357042,81	4330466,93	Картометрический метод	1	-
22	357046,61	4330459,33	Картометрический метод	1	-
23	357048,04	4330456,67	Картометрический метод	1	-
24	357066,34	4330438,38	Картометрический метод	1	-
25	357091,34	4330431,67	Картометрический метод	1	-
26	357108,28	4330434,63	Картометрический метод	1	-
27	357150,30	4330449,76	Картометрический метод	1	-
28	357151,95	4330450,40	Картометрический метод	1	-
29	357179,49	4330461,42	Картометрический метод	1	-
30	357196,12	4330442,75	Картометрический метод	1	-
31	357186,65	4330416,01	Картометрический метод	1	-
32	357172,43	4330374,40	Картометрический метод	1	-
33	357177,94	4330348,87	Картометрический метод	1	-
34	357178,32	4330336,34	Картометрический метод	1	-
35	357158,80	4330295,32	Картометрический метод	1	-
36	357160,29	4330294,72	Картометрический метод	1	-
37	357157,23	4330288,30	Картометрический метод	1	-
1	357159,65	4330287,40	Картометрический метод	1	-
Кластер 2					
38	357142,67	4331046,13	Картометрический метод	1	-
39	357126,45	4331132,12	Картометрический метод	1	-
40	357135,02	4331238,37	Картометрический метод	1	-

41	357261,15	4331290,63	Картометрический метод	1	-
42	357332,82	4331350,51	Картометрический метод	1	-
43	357487,03	4331533,15	Картометрический метод	1	-
44	357452,37	4331557,87	Картометрический метод	1	-
45	357418,47	4331525,19	Картометрический метод	1	-
46	357417,15	4331512,56	Картометрический метод	1	-
47	357351,19	4331437,93	Картометрический метод	1	-
48	357318,90	4331432,22	Картометрический метод	1	-
49	357298,49	4331454,12	Картометрический метод	1	-
50	357299,16	4331473,15	Картометрический метод	1	-
51	357304,82	4331501,63	Картометрический метод	1	-
52	357321,53	4331510,82	Картометрический метод	1	-
53	357361,38	4331510,02	Картометрический метод	1	-
54	357399,24	4331511,74	Картометрический метод	1	-
55	357405,43	4331524,73	Картометрический метод	1	-
56	357376,19	4331523,71	Картометрический метод	1	-
57	357338,68	4331526,86	Картометрический метод	1	-
58	357311,09	4331544,16	Картометрический метод	1	-
59	357307,22	4331568,08	Картометрический метод	1	-
60	357328,64	4331577,17	Картометрический метод	1	-
61	357356,35	4331564,65	Картометрический метод	1	-
62	357384,62	4331566,44	Картометрический метод	1	-
63	357378,37	4331590,48	Картометрический метод	1	-
64	357372,66	4331614,72	Картометрический метод	1	-

65	357121,27	4331794,04	Картометрический метод	1	-
66	357100,15	4331764,43	Картометрический метод	1	-
67	357085,99	4331746,86	Картометрический метод	1	-
68	357088,89	4331723,73	Картометрический метод	1	-
69	357081,75	4331710,13	Картометрический метод	1	-
70	357082,67	4331707,15	Картометрический метод	1	-
71	357082,52	4331703,37	Картометрический метод	1	-
72	357082,21	4331701,61	Картометрический метод	1	-
73	357081,22	4331699,66	Картометрический метод	1	-
74	357080,57	4331698,91	Картометрический метод	1	-
75	357081,14	4331697,42	Картометрический метод	1	-
76	357094,25	4331695,87	Картометрический метод	1	-
77	357099,32	4331687,22	Картометрический метод	1	-
78	357095,14	4331672,78	Картометрический метод	1	-
79	357096,03	4331657,58	Картометрический метод	1	-
80	357102,35	4331650,90	Картометрический метод	1	-
81	357104,75	4331649,48	Картометрический метод	1	-
82	357106,79	4331648,75	Картометрический метод	1	-
83	357108,95	4331648,83	Картометрический метод	1	-
84	357111,88	4331649,52	Картометрический метод	1	-
85	357112,63	4331649,86	Картометрический метод	1	-
86	357116,46	4331651,88	Картометрический метод	1	-
87	357116,80	4331651,76	Картометрический метод	1	-
88	357117,98	4331652,30	Картометрический метод	1	-

89	357120,49	4331653,09	Картометрический метод	1	-
90	357123,11	4331653,25	Картометрический метод	1	-
91	357126,39	4331653,06	Картометрический метод	1	-
92	357131,37	4331651,05	Картометрический метод	1	-
93	357135,72	4331647,98	Картометрический метод	1	-
94	357140,74	4331641,80	Картометрический метод	1	-
95	357144,01	4331638,51	Картометрический метод	1	-
96	357151,91	4331633,34	Картометрический метод	1	-
97	357166,49	4331621,60	Картометрический метод	1	-
98	357168,60	4331618,74	Картометрический метод	1	-
99	357169,95	4331616,26	Картометрический метод	1	-
100	357170,56	4331613,50	Картометрический метод	1	-
101	357171,00	4331607,91	Картометрический метод	1	-
102	357169,04	4331599,61	Картометрический метод	1	-
103	357167,79	4331596,69	Картометрический метод	1	-
104	357165,65	4331594,34	Картометрический метод	1	-
105	357164,37	4331593,34	Картометрический метод	1	-
106	357162,32	4331592,31	Картометрический метод	1	-
107	357159,50	4331592,22	Картометрический метод	1	-
108	357157,18	4331592,79	Картометрический метод	1	-
109	357155,04	4331593,86	Картометрический метод	1	-
110	357150,96	4331596,48	Картометрический метод	1	-
111	357146,35	4331599,07	Картометрический метод	1	-
112	357144,00	4331599,38	Картометрический метод	1	-

113	357142,09	4331599,41	Картометрический метод	1	-
114	357139,49	4331598,76	Картометрический метод	1	-
115	357137,61	4331597,75	Картометрический метод	1	-
116	357136,15	4331596,19	Картометрический метод	1	-
117	357135,42	4331595,07	Картометрический метод	1	-
118	357134,11	4331592,52	Картометрический метод	1	-
119	357133,39	4331589,74	Картометрический метод	1	-
120	357132,16	4331581,32	Картометрический метод	1	-
121	357131,91	4331574,28	Картометрический метод	1	-
122	357131,74	4331565,45	Картометрический метод	1	-
123	357129,61	4331560,36	Картометрический метод	1	-
124	357122,92	4331553,81	Картометрический метод	1	-
125	357120,74	4331550,22	Картометрический метод	1	-
126	357119,77	4331547,81	Картометрический метод	1	-
127	357119,61	4331545,22	Картометрический метод	1	-
128	357119,94	4331541,93	Картометрический метод	1	-
129	357122,47	4331537,10	Картометрический метод	1	-
130	357125,04	4331534,26	Картометрический метод	1	-
131	357126,32	4331533,13	Картометрический метод	1	-
132	357127,81	4331532,29	Картометрический метод	1	-
133	357129,70	4331531,50	Картометрический метод	1	-
134	357161,71	4331538,10	Картометрический метод	1	-
135	357173,17	4331530,23	Картометрический метод	1	-
136	357213,36	4331648,41	Картометрический метод	1	-

137	357237,15	4331595,78	Картометрический метод	1	-
138	357235,80	4331557,66	Картометрический метод	1	-
139	357216,10	4331527,08	Картометрический метод	1	-
140	357204,65	4331515,20	Картометрический метод	1	-
141	357230,71	4331495,80	Картометрический метод	1	-
142	357259,64	4331495,18	Картометрический метод	1	-
143	357273,10	4331475,82	Картометрический метод	1	-
144	357276,46	4331437,60	Картометрический метод	1	-
145	357292,08	4331411,00	Картометрический метод	1	-
146	357319,78	4331398,53	Картометрический метод	1	-
147	357328,95	4331391,14	Картометрический метод	1	-
148	357321,57	4331381,77	Картометрический метод	1	-
149	357307,39	4331379,73	Картометрический метод	1	-
150	357293,23	4331377,61	Картометрический метод	1	-
151	357276,77	4331375,60	Картометрический метод	1	-
152	357276,06	4331354,15	Картометрический метод	1	-
153	357280,00	4331330,23	Картометрический метод	1	-
154	357269,92	4331311,32	Картометрический метод	1	-
155	357255,75	4331309,30	Картометрический метод	1	-
156	357246,73	4331318,97	Картометрический метод	1	-
157	357252,86	4331361,80	Картометрический метод	1	-
158	357246,46	4331383,38	Картометрический метод	1	-
159	357230,90	4331407,53	Картометрический метод	1	-
160	357217,28	4331422,16	Картометрический метод	1	-

161	357201,74	4331448,71	Картометрический метод	1	-
162	357183,31	4331458,66	Картометрический метод	1	-
163	357189,12	4331422,72	Картометрический метод	1	-
164	357190,57	4331394,11	Картометрический метод	1	-
165	357170,00	4331339,71	Картометрический метод	1	-
166	357143,65	4331323,56	Картометрический метод	1	-
167	357117,23	4331349,43	Картометрический метод	1	-
168	357105,20	4331363,64	Картометрический метод	1	-
169	357079,81	4331346,93	Картометрический метод	1	-
170	357064,47	4331335,94	Картометрический метод	1	-
171	357047,96	4331319,56	Картометрический метод	1	-
172	357019,89	4331288,01	Картометрический метод	1	-
173	357014,96	4331284,12	Картометрический метод	1	-
174	357019,25	4331277,07	Картометрический метод	1	-
175	357023,15	4331269,19	Картометрический метод	1	-
176	357029,92	4331259,81	Картометрический метод	1	-
177	357039,73	4331252,46	Картометрический метод	1	-
178	357052,27	4331245,14	Картометрический метод	1	-
179	357057,46	4331244,29	Картометрический метод	1	-
180	357064,40	4331286,74	Картометрический метод	1	-
181	357090,68	4331281,86	Картометрический метод	1	-
182	357074,15	4331219,56	Картометрический метод	1	-
183	357076,37	4331220,62	Картометрический метод	1	-
184	357050,80	4331203,52	Картометрический метод	1	-

185	357049,58	4331200,25	Картометрический метод	1	-
186	357049,78	4331187,72	Картометрический метод	1	-
187	357052,54	4331178,37	Картометрический метод	1	-
188	357060,13	4331173,77	Картометрический метод	1	-
189	357063,53	4331171,87	Картометрический метод	1	-
190	357067,55	4331166,85	Картометрический метод	1	-
191	357070,21	4331164,50	Картометрический метод	1	-
192	357074,64	4331153,74	Картометрический метод	1	-
193	357077,93	4331146,66	Картометрический метод	1	-
194	357077,86	4331143,11	Картометрический метод	1	-
195	357079,48	4331137,54	Картометрический метод	1	-
196	357081,91	4331127,63	Картометрический метод	1	-
197	357081,83	4331123,85	Картометрический метод	1	-
198	357081,51	4331118,20	Картометрический метод	1	-
199	357078,72	4331099,12	Картометрический метод	1	-
200	357107,68	4331079,36	Картометрический метод	1	-
38	357142,67	4331046,13	Картометрический метод	1	-
Кластер 3					
201	357374,67	4331709,69	Картометрический метод	1	-
202	357393,08	4331771,32	Картометрический метод	1	-
203	357408,18	4331799,63	Картометрический метод	1	-
204	357438,34	4331792,82	Картометрический метод	1	-
205	357399,95	4331893,55	Картометрический метод	1	-
206	357374,07	4331959,91	Картометрический метод	1	-
207	357369,13	4331961,70	Картометрический метод	1	-

208	357369,47	4331971,72	Картометрический метод	1	-
209	357359,26	4331997,89	Картометрический метод	1	-
210	357354,35	4332000,80	Картометрический метод	1	-
211	357357,91	4331976,26	Картометрический метод	1	-
212	357347,93	4331957,42	Картометрический метод	1	-
213	357331,58	4331962,49	Картометрический метод	1	-
214	357320,55	4331981,81	Картометрический метод	1	-
215	357308,35	4332006,59	Картометрический метод	1	-
216	357304,36	4332002,70	Картометрический метод	1	-
217	357268,84	4331969,06	Картометрический метод	1	-
218	357253,60	4331964,13	Картометрический метод	1	-
219	357215,28	4331923,89	Картометрический метод	1	-
220	357215,10	4331914,67	Картометрический метод	1	-
221	357259,10	4331909,20	Картометрический метод	1	-
222	357310,09	4331890,37	Картометрический метод	1	-
223	357321,04	4331875,02	Картометрический метод	1	-
224	357316,48	4331866,66	Картометрический метод	1	-
225	357321,11	4331865,86	Картометрический метод	1	-
226	357339,73	4331860,68	Картометрический метод	1	-
227	357338,68	4331827,32	Картометрический метод	1	-
228	357333,96	4331819,48	Картометрический метод	1	-
229	357351,30	4331804,42	Картометрический метод	1	-
230	357373,78	4331774,33	Картометрический метод	1	-
231	357363,91	4331742,16	Картометрический метод	1	-

232	357362,96	4331727,66	Картометрический метод	1	-
233	357363,62	4331718,91	Картометрический метод	1	-
201	357374,67	4331709,69	Картометрический метод	1	-
Кластер 4					
234	356952,05	4332004,74	Картометрический метод	1	-
235	356990,75	4332030,31	Картометрический метод	1	-
236	357004,72	4332097,34	Картометрический метод	1	-
237	357005,66	4332117,34	Картометрический метод	1	-
238	356995,94	4332154,84	Картометрический метод	1	-
239	356991,25	4332182,59	Картометрический метод	1	-
240	356991,22	4332202,59	Картометрический метод	1	-
241	357000,09	4332231,22	Картометрический метод	1	-
242	357020,78	4332277,28	Картометрический метод	1	-
243	357036,13	4332325,22	Картометрический метод	1	-
244	357008,55	4332351,89	Картометрический метод	1	-
245	356974,68	4332360,92	Картометрический метод	1	-
246	356924,99	4332365,58	Картометрический метод	1	-
247	356935,95	4332388,38	Картометрический метод	1	-
248	356940,97	4332424,79	Картометрический метод	1	-
249	356948,90	4332451,12	Картометрический метод	1	-
250	356957,21	4332487,34	Картометрический метод	1	-
251	356964,47	4332500,32	Картометрический метод	1	-
252	356968,60	4332516,80	Картометрический метод	1	-
253	356972,63	4332533,26	Картометрический метод	1	-
254	357042,67	4332618,86	Картометрический метод	1	-

255	357025,78	4332645,41	Картометрический метод	1	-
256	357021,47	4332670,16	Картометрический метод	1	-
257	357033,78	4332708,09	Картометрический метод	1	-
258	357054,44	4332763,19	Картометрический метод	1	-
259	357065,84	4332792,66	Картометрический метод	1	-
260	357090,49	4332840,98	Картометрический метод	1	-
261	356928,09	4332866,10	Картометрический метод	1	-
262	356928,97	4332860,03	Картометрический метод	1	-
263	356938,92	4332793,45	Картометрический метод	1	-
264	356949,25	4332721,22	Картометрический метод	1	-
265	356939,24	4332705,84	Картометрический метод	1	-
266	356974,85	4332619,19	Картометрический метод	1	-
267	356978,73	4332607,88	Картометрический метод	1	-
268	356980,99	4332597,69	Картометрический метод	1	-
269	356982,31	4332584,24	Картометрический метод	1	-
270	356982,06	4332573,41	Картометрический метод	1	-
271	356979,92	4332559,23	Картометрический метод	1	-
272	356976,23	4332546,70	Картометрический метод	1	-
273	356970,41	4332533,74	Картометрический метод	1	-
274	356960,12	4332518,30	Картометрический метод	1	-
275	356949,68	4332507,22	Картометрический метод	1	-
276	356912,12	4332473,03	Картометрический метод	1	-
277	356863,13	4332441,76	Картометрический метод	1	-
278	356852,17	4332433,12	Картометрический метод	1	-

279	356843,04	4332421,71	Картометрический метод	1	-
280	356837,39	4332410,14	Картометрический метод	1	-
281	356834,15	4332397,16	Картометрический метод	1	-
282	356833,61	4332385,71	Картометрический метод	1	-
283	356834,46	4332377,91	Картометрический метод	1	-
284	356834,35	4332375,74	Картометрический метод	1	-
285	356835,57	4332363,21	Картометрический метод	1	-
286	356829,11	4332327,50	Картометрический метод	1	-
287	356825,87	4332307,27	Картометрический метод	1	-
288	356818,30	4332280,12	Картометрический метод	1	-
289	356818,90	4332253,05	Картометрический метод	1	-
290	356816,09	4332221,32	Картометрический метод	1	-
291	356809,70	4332191,74	Картометрический метод	1	-
292	356804,12	4332164,35	Картометрический метод	1	-
293	356799,21	4332132,57	Картометрический метод	1	-
294	356802,34	4332109,45	Картометрический метод	1	-
295	356803,32	4332085,76	Картометрический метод	1	-
296	356804,51	4332075,71	Картометрический метод	1	-
297	356915,67	4331986,49	Картометрический метод	1	-
298	356919,33	4332023,87	Картометрический метод	1	-
299	356931,25	4332038,17	Картометрический метод	1	-
300	356949,52	4332012,74	Картометрический метод	1	-
234	356952,05	4332004,74	Картометрический метод	1	-
Кластер 5					
301	357279,09	4333171,58	Картометрический метод	1	-

302	357303,94	4333188,75	Картометрический метод	1	-
303	357341,13	4333223,53	Картометрический метод	1	-
304	357385,50	4333272,97	Картометрический метод	1	-
305	357400,78	4333309,78	Картометрический метод	1	-
306	357444,63	4333452,34	Картометрический метод	1	-
307	357491,63	4333624,04	Картометрический метод	1	-
308	357362,57	4333463,67	Картометрический метод	1	-
309	357235,08	4333298,22	Картометрический метод	1	-
301	357279,09	4333171,58	Картометрический метод	1	-
Кластер 6					
310	357238,50	4333143,54	Картометрический метод	1	-
311	357182,41	4333305,56	Картометрический метод	1	-
312	357325,00	4333493,06	Картометрический метод	1	-
313	357503,21	4333714,50	Картометрический метод	1	-
314	357503,06	4333723,34	Картометрический метод	1	-
315	357506,81	4333760,22	Картометрический метод	1	-
316	357517,88	4333803,22	Картометрический метод	1	-
317	357528,91	4333855,78	Картометрический метод	1	-
318	357491,28	4333906,63	Картометрический метод	1	-
319	357473,44	4334131,19	Картометрический метод	1	-
320	357410,00	4334449,56	Картометрический метод	1	-
321	357394,95	4334525,62	Картометрический метод	1	-
322	357156,26	4334337,53	Картометрический метод	1	-
323	357194,69	4334255,46	Картометрический метод	1	-
324	357250,31	4334230,39	Картометрический метод	1	-

325	357254,61	4334211,28	Картометрический метод	1	-
326	357229,97	4334193,61	Картометрический метод	1	-
327	357247,74	4334159,57	Картометрический метод	1	-
328	357265,70	4334169,60	Картометрический метод	1	-
329	357290,06	4334134,93	Картометрический метод	1	-
330	357375,32	4334066,67	Картометрический метод	1	-
331	357380,17	4334034,17	Картометрический метод	1	-
332	357336,69	4334022,73	Картометрический метод	1	-
333	357216,89	4334012,00	Картометрический метод	1	-
334	357152,59	4334053,95	Картометрический метод	1	-
335	357089,08	4334049,20	Картометрический метод	1	-
336	357031,14	4333996,02	Картометрический метод	1	-
337	356883,32	4333678,48	Картометрический метод	1	-
338	356837,16	4333540,76	Картометрический метод	1	-
339	356857,84	4333521,89	Картометрический метод	1	-
340	356962,50	4333350,79	Картометрический метод	1	-
341	356998,58	4333243,14	Картометрический метод	1	-
342	357006,76	4333225,27	Картометрический метод	1	-
343	357002,98	4333212,94	Картометрический метод	1	-
344	356996,75	4333194,55	Картометрический метод	1	-
345	356985,49	4333183,82	Картометрический метод	1	-
346	356968,32	4333163,44	Картометрический метод	1	-
347	357212,63	4333125,66	Картометрический метод	1	-
310	357238,50	4333143,54	Картометрический метод	1	-

3. Сведения о характерных точках части (частей) границы объекта					
Обозначение характерных точек части границы	Координаты, м		Метод определения координат характерной точки	Средняя квадратическая погрешность положения характерной точки (Mt), м	Описание обозначения точки на местности (при наличии)
	X	Y			
1	2	3	4	5	6
Часть № 1					
-	-	-	-	-	-
Часть № 2					
-	-	-	-	-	-

Раздел 3

Сведения о местоположении измененных (уточненных) границ объекта							
1. Система координат _____							
2. Сведения о характерных точках границ объекта							
Обозначение характерных точек границ	Существующие координаты, м		Измененные (уточненные) координаты, м		Метод определения координат характерной точки	Средняя квадратическая погрешность положения характерной точки (Mt), м	Описание обозначения точки на местности (при наличии)
	X	Y	X	Y			
1	2	3	4	5	6	7	8
-	-	-	-	-	-	-	-
3. Сведения о характерных точках части (частей) границы объекта							
Часть № 1							
-	-	-	-	-	-	-	-
Часть № 2							
-	-	-	-	-	-	-	-
-	-	-	-	-	-	-	-

**І. Каталог координат характерных точек в системах координат WGS-84
проектируемой границы особо охраняемой природной территории
местного значения муниципального образования «Город Томск»
«Лесопарк у д. Киргизка»**

Сведения о местоположении границ объекта					
1. Система координат <u>WGS-84</u>					
2. Сведения о характерных точках границ объекта					
Обозначение характерных точек границ	Координаты, м		Метод определения координат характерной точки	Средняя квадратическая погрешность положения характерной точки (Mt), м	Описание обозначения точки на местности (при наличии)
	X	Y			
1	2	3	4	5	6
Кластер 1					
1	56°32'42,434"	85°2'17,034"	Картометрический метод	1	-
2	56°32'42,564"	85°2'17,544"	Картометрический метод	1	-
3	56°32'43,023"	85°2'19,295"	Картометрический метод	1	-
4	56°32'45,993"	85°2'31,558"	Картометрический метод	1	-
5	56°32'46,217"	85°2'32,585"	Картометрический метод	1	-
6	56°32'44,344"	85°2'38,036"	Картометрический метод	1	-
7	56°32'44,090"	85°2'44,096"	Картометрический метод	1	-
8	56°32'43,179"	85°2'44,163"	Картометрический метод	1	-
9	56°32'42,843"	85°2'42,964"	Картометрический метод	1	-
10	56°32'41,752"	85°2'39,823"	Картометрический метод	1	-
11	56°32'42,395"	85°2'36,373"	Картометрический метод	1	-
12	56°32'43,339"	85°2'33,118"	Картометрический метод	1	-
13	56°32'43,275"	85°2'31,490"	Картометрический метод	1	-
14	56°32'42,248"	85°2'29,899"	Картометрический метод	1	-
15	56°32'41,284"	85°2'29,161"	Картометрический метод	1	-

16	56°32'39,936"	85°2'28,229"	Картометрический метод	1	-
17	56°32'39,442"	85°2'29,935"	Картометрический метод	1	-
18	56°32'38,296"	85°2'30,313"	Картометрический метод	1	-
19	56°32'37,513"	85°2'27,841"	Картометрический метод	1	-
20	56°32'37,803"	85°2'27,654"	Картометрический метод	1	-
21	56°32'38,547"	85°2'27,408"	Картометрический метод	1	-
22	56°32'38,674"	85°2'26,967"	Картометрический метод	1	-
23	56°32'38,722"	85°2'26,813"	Картометрический метод	1	-
24	56°32'39,325"	85°2'25,764"	Картометрический метод	1	-
25	56°32'40,137"	85°2'25,399"	Картометрический метод	1	-
26	56°32'40,683"	85°2'25,591"	Картометрический метод	1	-
27	56°32'42,032"	85°2'26,523"	Картометрический метод	1	-
28	56°32'42,085"	85°2'26,562"	Картометрический метод	1	-
29	56°32'42,968"	85°2'27,238"	Картометрический метод	1	-
30	56°32'43,517"	85°2'26,164"	Картометрический метод	1	-
31	56°32'43,227"	85°2'24,589"	Картометрический метод	1	-
32	56°32'42,793"	85°2'22,138"	Картометрический метод	1	-
33	56°32'42,987"	85°2'20,651"	Картометрический метод	1	-
34	56°32'43,007"	85°2'19,918"	Картометрический метод	1	-
35	56°32'42,401"	85°2'17,496"	Картометрический метод	1	-
36	56°32'42,450"	85°2'17,462"	Картометрический метод	1	-
37	56°32'42,355"	85°2'17,084"	Картометрический метод	1	-
1	56°32'42,434"	85°2'17,034"	Картометрический метод	1	-
Кластер 2					
38	56°32'41,417"	85°3'1,408"	Картометрический метод	1	-

39	56°32'40,839"	85°3'6,421"	Картометрический метод	1	-
40	56°32'41,050"	85°3'12,647"	Картометрический метод	1	-
41	56°32'45,095"	85°3'15,847"	Картометрический метод	1	-
42	56°32'47,374"	85°3'19,432"	Картометрический метод	1	-
43	56°32'52,244"	85°3'30,292"	Картометрический метод	1	-
44	56°32'51,109"	85°3'31,700"	Картометрический метод	1	-
45	56°32'50,033"	85°3'29,749"	Картометрический метод	1	-
46	56°32'49,999"	85°3'29,009"	Картометрический метод	1	-
47	56°32'47,913"	85°3'24,567"	Картометрический метод	1	-
48	56°32'46,873"	85°3'24,197"	Картометрический метод	1	-
49	56°32'46,200"	85°3'25,455"	Картометрический метод	1	-
50	56°32'46,210"	85°3'26,569"	Картометрический метод	1	-
51	56°32'46,375"	85°3'28,242"	Картометрический метод	1	-
52	56°32'46,909"	85°3'28,799"	Картометрический метод	1	-
53	56°32'48,198"	85°3'28,797"	Картометрический метод	1	-
54	56°32'49,420"	85°3'28,941"	Картометрический метод	1	-
55	56°32'49,612"	85°3'29,708"	Картометрический метод	1	-
56	56°32'48,668"	85°3'29,615"	Картометрический метод	1	-
57	56°32'47,453"	85°3'29,757"	Картометрический метод	1	-
58	56°32'46,551"	85°3'30,738"	Картометрический метод	1	-
59	56°32'46,411"	85°3'32,133"	Картометрический метод	1	-
60	56°32'47,097"	85°3'32,689"	Картометрический метод	1	-
61	56°32'48,001"	85°3'31,988"	Картометрический метод	1	-
62	56°32'48,914"	85°3'32,125"	Картометрический метод	1	-

63	56°32'48,697"	85°3'33,524"	Картометрический метод	1	-
64	56°32'48,497"	85°3'34,936"	Картометрический метод	1	-
65	56°32'40,259"	85°3'45,144"	Картометрический метод	1	-
66	56°32'39,595"	85°3'43,387"	Картометрический метод	1	-
67	56°32'39,149"	85°3'42,343"	Картометрический метод	1	-
68	56°32'39,257"	85°3'40,993"	Картометрический метод	1	-
69	56°32'39,035"	85°3'40,190"	Картометрический метод	1	-
70	56°32'39,066"	85°3'40,016"	Картометрический метод	1	-
71	56°32'39,064"	85°3'39,795"	Картометрический метод	1	-
72	56°32'39,055"	85°3'39,692"	Картометрический метод	1	-
73	56°32'39,024"	85°3'39,576"	Картометрический метод	1	-
74	56°32'39,004"	85°3'39,532"	Картометрический метод	1	-
75	56°32'39,023"	85°3'39,445"	Картометрический метод	1	-
76	56°32'39,448"	85°3'39,370"	Картометрический метод	1	-
77	56°32'39,617"	85°3'38,869"	Картометрический метод	1	-
78	56°32'39,491"	85°3'38,020"	Картометрический метод	1	-
79	56°32'39,529"	85°3'37,131"	Картометрический метод	1	-
80	56°32'39,737"	85°3'36,747"	Картометрический метод	1	-
81	56°32'39,816"	85°3'36,667"	Картометрический метод	1	-
82	56°32'39,882"	85°3'36,627"	Картометрический метод	1	-
83	56°32'39,952"	85°3'36,634"	Картометрический метод	1	-
84	56°32'40,046"	85°3'36,677"	Картометрический метод	1	-
85	56°32'40,070"	85°3'36,698"	Картометрический метод	1	-
86	56°32'40,193"	85°3'36,821"	Картометрический метод	1	-

87	56°32'40,204"	85°3'36,814"	Картометрический метод	1	-
88	56°32'40,242"	85°3'36,847"	Картометрический метод	1	-
89	56°32'40,322"	85°3'36,896"	Картометрический метод	1	-
90	56°32'40,407"	85°3'36,908"	Картометрический метод	1	-
91	56°32'40,513"	85°3'36,901"	Картометрический метод	1	-
92	56°32'40,675"	85°3'36,789"	Картометрический метод	1	-
93	56°32'40,818"	85°3'36,614"	Картометрический метод	1	-
94	56°32'40,984"	85°3'36,258"	Картометрический метод	1	-
95	56°32'41,092"	85°3'36,070"	Картометрический метод	1	-
96	56°32'41,350"	85°3'35,776"	Картометрический метод	1	-
97	56°32'41,829"	85°3'35,106"	Картометрический метод	1	-
98	56°32'41,899"	85°3'34,941"	Картометрический метод	1	-
99	56°32'41,944"	85°3'34,797"	Картометрический метод	1	-
100	56°32'41,965"	85°3'34,636"	Картометрический метод	1	-
101	56°32'41,983"	85°3'34,310"	Картометрический метод	1	-
102	56°32'41,925"	85°3'33,822"	Картометрический метод	1	-
103	56°32'41,886"	85°3'33,650"	Картометрический метод	1	-
104	56°32'41,819"	85°3'33,510"	Картометрический метод	1	-
105	56°32'41,778"	85°3'33,450"	Картометрический метод	1	-
106	56°32'41,712"	85°3'33,387"	Картометрический метод	1	-
107	56°32'41,621"	85°3'33,379"	Картометрический метод	1	-
108	56°32'41,546"	85°3'33,409"	Картометрический метод	1	-
109	56°32'41,476"	85°3'33,470"	Картометрический метод	1	-
110	56°32'41,343"	85°3'33,618"	Картометрический метод	1	-

111	56°32'41,192"	85°3'33,765"	Картометрический метод	1	-
112	56°32'41,116"	85°3'33,780"	Картометрический метод	1	-
113	56°32'41,054"	85°3'33,780"	Картометрический метод	1	-
114	56°32'40,970"	85°3'33,739"	Картометрический метод	1	-
115	56°32'40,910"	85°3'33,678"	Картометрический метод	1	-
116	56°32'40,864"	85°3'33,585"	Картометрический метод	1	-
117	56°32'40,841"	85°3'33,518"	Картометрический метод	1	-
118	56°32'40,800"	85°3'33,368"	Картометрический метод	1	-
119	56°32'40,779"	85°3'33,204"	Картометрический метод	1	-
120	56°32'40,744"	85°3'32,710"	Картометрический метод	1	-
121	56°32'40,741"	85°3'32,298"	Картометрический метод	1	-
122	56°32'40,741"	85°3'31,781"	Картометрический метод	1	-
123	56°32'40,675"	85°3'31,481"	Картометрический метод	1	-
124	56°32'40,463"	85°3'31,090"	Картометрический метод	1	-
125	56°32'40,395"	85°3'30,878"	Картометрический метод	1	-
126	56°32'40,365"	85°3'30,735"	Картометрический метод	1	-
127	56°32'40,361"	85°3'30,584"	Картометрический метод	1	-
128	56°32'40,374"	85°3'30,392"	Картометрический метод	1	-
129	56°32'40,459"	85°3'30,112"	Картометрический метод	1	-
130	56°32'40,544"	85°3'29,949"	Картометрический метод	1	-
131	56°32'40,586"	85°3'29,884"	Картометрический метод	1	-
132	56°32'40,634"	85°3'29,836"	Картометрический метод	1	-
133	56°32'40,696"	85°3'29,792"	Картометрический метод	1	-
134	56°32'41,726"	85°3'30,215"	Картометрический метод	1	-

135	56°32'42,102"	85°3'29,767"	Картометрический метод	1	-
136	56°32'43,327"	85°3'36,727"	Картометрический метод	1	-
137	56°32'44,129"	85°3'33,675"	Картометрический метод	1	-
138	56°32'44,109"	85°3'31,443"	Картометрический метод	1	-
139	56°32'43,491"	85°3'29,631"	Картометрический метод	1	-
140	56°32'43,129"	85°3'28,923"	Картометрический метод	1	-
141	56°32'43,983"	85°3'27,818"	Картометрический метод	1	-
142	56°32'44,918"	85°3'27,814"	Картометрический метод	1	-
143	56°32'45,366"	85°3'26,696"	Картометрический метод	1	-
144	56°32'45,498"	85°3'24,464"	Картометрический метод	1	-
145	56°32'46,019"	85°3'22,925"	Картометрический метод	1	-
146	56°32'46,922"	85°3'22,227"	Картометрический метод	1	-
147	56°32'47,223"	85°3'21,804"	Картометрический метод	1	-
148	56°32'46,991"	85°3'21,248"	Картометрический метод	1	-
149	56°32'46,534"	85°3'21,113"	Картометрический метод	1	-
150	56°32'46,077"	85°3'20,973"	Картометрический метод	1	-
151	56°32'45,547"	85°3'20,836"	Картометрический метод	1	-
152	56°32'45,537"	85°3'19,581"	Картометрический метод	1	-
153	56°32'45,679"	85°3'18,185"	Картометрический метод	1	-
154	56°32'45,365"	85°3'17,068"	Картометрический метод	1	-
155	56°32'44,908"	85°3'16,933"	Картометрический метод	1	-
156	56°32'44,611"	85°3'17,489"	Картометрический метод	1	-
157	56°32'44,782"	85°3'20,002"	Картометрический метод	1	-
158	56°32'44,562"	85°3'21,257"	Картометрический метод	1	-

159	56°32'44,044"	85°3'22,653"	Картометрический метод	1	-
160	56°32'43,595"	85°3'23,494"	Картометрический метод	1	-
161	56°32'43,076"	85°3'25,030"	Картометрический метод	1	-
162	56°32'42,474"	85°3'25,591"	Картометрический метод	1	-
163	56°32'42,684"	85°3'23,495"	Картометрический метод	1	-
164	56°32'42,749"	85°3'21,822"	Картометрический метод	1	-
165	56°32'42,118"	85°3'18,616"	Картометрический метод	1	-
166	56°32'41,276"	85°3'17,642"	Картометрический метод	1	-
167	56°32'40,406"	85°3'19,125"	Картометрический метод	1	-
168	56°32'40,009"	85°3'19,943"	Картометрический метод	1	-
169	56°32'39,198"	85°3'18,937"	Картометрический метод	1	-
170	56°32'38,709"	85°3'18,277"	Картометрический метод	1	-
171	56°32'38,186"	85°3'17,300"	Картометрический метод	1	-
172	56°32'37,298"	85°3'15,422"	Картометрический метод	1	-
173	56°32'37,141"	85°3'15,189"	Картометрический метод	1	-
174	56°32'37,284"	85°3'14,781"	Картометрический метод	1	-
175	56°32'37,415"	85°3'14,325"	Картометрический метод	1	-
176	56°32'37,640"	85°3'13,784"	Картометрический метод	1	-
177	56°32'37,962"	85°3'13,365"	Картометрический метод	1	-
178	56°32'38,372"	85°3'12,950"	Картометрический метод	1	-
179	56°32'38,540"	85°3'12,906"	Картометрический метод	1	-
180	56°32'38,738"	85°3'15,398"	Картометрический метод	1	-
181	56°32'39,590"	85°3'15,142"	Картометрический метод	1	-
182	56°32'39,095"	85°3'11,479"	Картометрический метод	1	-

183	56°32'39,166"	85°3'11,543"	Картометрический метод	1	-
184	56°32'38,350"	85°3'10,514"	Картометрический метод	1	-
185	56°32'38,312"	85°3'10,321"	Картометрический метод	1	-
186	56°32'38,327"	85°3'9,588"	Картометрический метод	1	-
187	56°32'38,422"	85°3'9,044"	Картометрический метод	1	-
188	56°32'38,670"	85°3'8,784"	Картометрический метод	1	-
189	56°32'38,781"	85°3'8,676"	Картометрический метод	1	-
190	56°32'38,914"	85°3'8,387"	Картометрический метод	1	-
191	56°32'39,001"	85°3'8,252"	Картометрический метод	1	-
192	56°32'39,151"	85°3'7,628"	Картометрический метод	1	-
193	56°32'39,262"	85°3'7,217"	Картометрический метод	1	-
194	56°32'39,262"	85°3'7,010"	Картометрический метод	1	-
195	56°32'39,318"	85°3'6,685"	Картометрический метод	1	-
196	56°32'39,402"	85°3'6,109"	Картометрический метод	1	-
197	56°32'39,402"	85°3'5,887"	Картометрический метод	1	-
198	56°32'39,395"	85°3'5,556"	Картометрический метод	1	-
199	56°32'39,317"	85°3'4,437"	Картометрический метод	1	-
200	56°32'40,265"	85°3'3,313"	Картометрический метод	1	-
38	56°32'41,417"	85°3'1,408"	Картометрический метод	1	-
Кластер 3					
201	56°32'48,502"	85°3'40,495"	Картометрический метод	1	-
202	56°32'49,059"	85°3'44,122"	Картометрический метод	1	-
203	56°32'49,529"	85°3'45,796"	Картометрический метод	1	-
204	56°32'50,509"	85°3'45,431"	Картометрический метод	1	-
205	56°32'49,205"	85°3'51,282"	Картометрический метод	1	-

206	56°32'48,327"	85°3'55,136"	Картометрический метод	1	-
207	56°32'48,166"	85°3'55,235"	Картометрический метод	1	-
208	56°32'48,170"	85°3'55,821"	Картометрический метод	1	-
209	56°32'47,824"	85°3'57,341"	Картометрический метод	1	-
210	56°32'47,663"	85°3'57,506"	Картометрический метод	1	-
211	56°32'47,794"	85°3'56,074"	Картометрический метод	1	-
212	56°32'47,483"	85°3'54,960"	Картометрический метод	1	-
213	56°32'46,952"	85°3'55,238"	Картометрический метод	1	-
214	56°32'46,583"	85°3'56,356"	Картометрический метод	1	-
215	56°32'46,173"	85°3'57,792"	Картометрический метод	1	-
216	56°32'46,046"	85°3'57,560"	Картометрический метод	1	-
217	56°32'44,920"	85°3'55,552"	Картометрический метод	1	-
218	56°32'44,430"	85°3'55,246"	Картометрический метод	1	-
219	56°32'43,217"	85°3'52,848"	Картометрический метод	1	-
220	56°32'43,217"	85°3'52,308"	Картометрический метод	1	-
221	56°32'44,642"	85°3'52,038"	Картометрический метод	1	-
222	56°32'46,302"	85°3'50,994"	Картометрический метод	1	-
223	56°32'46,666"	85°3'50,108"	Картометрический метод	1	-
224	56°32'46,523"	85°3'49,614"	Картометрический метод	1	-
225	56°32'46,674"	85°3'49,572"	Картометрический метод	1	-
226	56°32'47,279"	85°3'49,290"	Картометрический метод	1	-
227	56°32'47,266"	85°3'47,337"	Картометрический метод	1	-
228	56°32'47,118"	85°3'46,873"	Картометрический метод	1	-
229	56°32'47,688"	85°3'46,012"	Картометрический метод	1	-

230	56°32'48,433"	85°3'44,276"	Картометрический метод	1	-
231	56°32'48,134"	85°3'42,383"	Картометрический метод	1	-
232	56°32'48,113"	85°3'41,533"	Картометрический метод	1	-
233	56°32'48,140"	85°3'41,022"	Картометрический метод	1	-
201	56°32'48,502"	85°3'40,495"	Картометрический метод	1	-
Кластер 4					
234	56°32'34,658"	85°3'57,279"	Картометрический метод	1	-
235	56°32'35,893"	85°3'58,820"	Картометрический метод	1	-
236	56°32'36,302"	85°4'2,757"	Картометрический метод	1	-
237	56°32'36,320"	85°4'3,928"	Картометрический метод	1	-
238	56°32'35,982"	85°4'6,111"	Картометрический метод	1	-
239	56°32'35,813"	85°4'7,730"	Картометрический метод	1	-
240	56°32'35,800"	85°4'8,900"	Картометрический метод	1	-
241	56°32'36,069"	85°4'10,585"	Картометрический метод	1	-
242	56°32'36,708"	85°4'13,303"	Картометрический метод	1	-
243	56°32'37,174"	85°4'16,125"	Картометрический метод	1	-
244	56°32'36,266"	85°4'17,654"	Картометрический метод	1	-
245	56°32'35,166"	85°4'18,144"	Картометрический метод	1	-
246	56°32'33,557"	85°4'18,360"	Картометрический метод	1	-
247	56°32'33,897"	85°4'19,707"	Картометрический метод	1	-
248	56°32'34,036"	85°4'21,843"	Картометрический метод	1	-
249	56°32'34,276"	85°4'23,392"	Картометрический метод	1	-
250	56°32'34,521"	85°4'25,521"	Картометрический метод	1	-
251	56°32'34,748"	85°4'26,288"	Картометрический метод	1	-
252	56°32'34,871"	85°4'27,257"	Картометрический метод	1	-

253	56°32'34,991"	85°4'28,225"	Картометрический метод	1	-
254	56°32'37,200"	85°4'33,313"	Картометрический метод	1	-
255	56°32'36,638"	85°4'34,847"	Картометрический метод	1	-
256	56°32'36,483"	85°4'36,290"	Картометрический метод	1	-
257	56°32'36,857"	85°4'38,524"	Картометрический метод	1	-
258	56°32'37,490"	85°4'41,771"	Картометрический метод	1	-
259	56°32'37,839"	85°4'43,508"	Картометрический метод	1	-
260	56°32'38,605"	85°4'46,364"	Картометрический метод	1	-
261	56°32'33,341"	85°4'47,647"	Картометрический метод	1	-
262	56°32'33,373"	85°4'47,293"	Картометрический метод	1	-
263	56°32'33,737"	85°4'43,409"	Картометрический метод	1	-
264	56°32'34,116"	85°4'39,195"	Картометрический метод	1	-
265	56°32'33,802"	85°4'38,284"	Картометрический метод	1	-
266	56°32'35,008"	85°4'33,255"	Картометрический метод	1	-
267	56°32'35,141"	85°4'32,598"	Картометрический метод	1	-
268	56°32'35,220"	85°4'32,004"	Картометрический метод	1	-
269	56°32'35,271"	85°4'31,219"	Картометрический метод	1	-
270	56°32'35,270"	85°4'30,585"	Картометрический метод	1	-
271	56°32'35,210"	85°4'29,753"	Картометрический метод	1	-
272	56°32'35,099"	85°4'29,015"	Картометрический метод	1	-
273	56°32'34,919"	85°4'28,250"	Картометрический метод	1	-
274	56°32'34,596"	85°4'27,335"	Картометрический метод	1	-
275	56°32'34,265"	85°4'26,675"	Картометрический метод	1	-
276	56°32'33,073"	85°4'24,632"	Картометрический метод	1	-

277	56°32'31,509"	85°4'22,747"	Картометрический метод	1	-
278	56°32'31,160"	85°4'22,229"	Картометрический метод	1	-
279	56°32'30,873"	85°4'21,551"	Картометрический метод	1	-
280	56°32'30,697"	85°4'20,867"	Картометрический метод	1	-
281	56°32'30,601"	85°4'20,104"	Картометрический метод	1	-
282	56°32'30,590"	85°4'19,434"	Картометрический метод	1	-
283	56°32'30,623"	85°4'18,978"	Картометрический метод	1	-
284	56°32'30,621"	85°4'18,851"	Картометрический метод	1	-
285	56°32'30,668"	85°4'18,120"	Картометрический метод	1	-
286	56°32'30,482"	85°4'16,023"	Картометрический метод	1	-
287	56°32'30,390"	85°4'14,836"	Картометрический метод	1	-
288	56°32'30,162"	85°4'13,239"	Картометрический метод	1	-
289	56°32'30,199"	85°4'11,656"	Картометрический метод	1	-
290	56°32'30,128"	85°4'9,796"	Картометрический метод	1	-
291	56°32'29,940"	85°4'8,058"	Картометрический метод	1	-
292	56°32'29,777"	85°4'6,450"	Картометрический метод	1	-
293	56°32'29,638"	85°4'4,585"	Картометрический метод	1	-
294	56°32'29,754"	85°4'3,236"	Картометрический метод	1	-
295	56°32'29,800"	85°4'1,851"	Картометрический метод	1	-
296	56°32'29,845"	85°4'1,264"	Картометрический метод	1	-
297	56°32'33,494"	85°3'56,170"	Картометрический метод	1	-
298	56°32'33,589"	85°3'58,362"	Картометрический метод	1	-
299	56°32'33,965"	85°3'59,212"	Картометрический метод	1	-
300	56°32'34,571"	85°3'57,745"	Картометрический метод	1	-

234	56°32'34,658"	85°3'57,279"	Картометрический метод	1	-
Кластер 5					
301	56°32'44,492"	85°5'5,924"	Картометрический метод	1	-
302	56°32'45,284"	85°5'6,957"	Картометрический метод	1	-
303	56°32'46,464"	85°5'9,035"	Картометрический метод	1	-
304	56°32'47,866"	85°5'11,979"	Картометрический метод	1	-
305	56°32'48,337"	85°5'14,150"	Картометрический метод	1	-
306	56°32'49,663"	85°5'22,542"	Картометрический метод	1	-
307	56°32'51,072"	85°5'32,643"	Картометрический метод	1	-
308	56°32'47,003"	85°5'23,110"	Картометрический метод	1	-
309	56°32'42,988"	85°5'13,282"	Картометрический метод	1	-
301	56°32'44,492"	85°5'5,924"	Картометрический метод	1	-
Кластер 6					
310	56°32'43,197"	85°5'4,236"	Картометрический метод	1	-
311	56°32'41,281"	85°5'13,651"	Картометрический метод	1	-
312	56°32'45,770"	85°5'24,786"	Картометрический метод	1	-
313	56°32'51,389"	85°5'37,950"	Картометрический метод	1	-
314	56°32'51,378"	85°5'38,467"	Картометрический метод	1	-
315	56°32'51,476"	85°5'40,629"	Картометрический метод	1	-
316	56°32'51,806"	85°5'43,158"	Картометрический метод	1	-
317	56°32'52,129"	85°5'46,246"	Картометрический метод	1	-
318	56°32'50,880"	85°5'49,178"	Картометрический метод	1	-
319	56°32'50,159"	85°6'2,297"	Картометрический метод	1	-
320	56°32'47,903"	85°6'20,851"	Картометрический метод	1	-
321	56°32'47,368"	85°6'25,284"	Картометрический метод	1	-

322	56°32'39,775"	85°6'14,000"	Картометрический метод	1	-
323	56°32'41,070"	85°6'9,243"	Картометрический метод	1	-
324	56°32'42,883"	85°6'7,841"	Картометрический метод	1	-
325	56°32'43,035"	85°6'6,728"	Картометрический метод	1	-
326	56°32'42,250"	85°6'5,665"	Картометрический метод	1	-
327	56°32'42,846"	85°6'3,694"	Картометрический метод	1	-
328	56°32'43,420"	85°6'4,302"	Картометрический метод	1	-
329	56°32'44,230"	85°6'2,302"	Картометрический метод	1	-
330	56°32'47,029"	85°5'58,407"	Картометрический метод	1	-
331	56°32'47,207"	85°5'56,511"	Картометрический метод	1	-
332	56°32'45,809"	85°5'55,791"	Картометрический метод	1	-
333	56°32'41,944"	85°5'55,024"	Картометрический метод	1	-
334	56°32'39,839"	85°5'57,404"	Картометрический метод	1	-
335	56°32'37,789"	85°5'57,052"	Картометрический метод	1	-
336	56°32'35,950"	85°5'53,873"	Картометрический метод	1	-
337	56°32'31,376"	85°5'35,124"	Картометрический метод	1	-
338	56°32'29,972"	85°5'27,013"	Картометрический метод	1	-
339	56°32'30,653"	85°5'25,933"	Картометрический метод	1	-
340	56°32'34,145"	85°5'16,044"	Картометрический метод	1	-
341	56°32'35,380"	85°5'9,787"	Картометрический метод	1	-
342	56°32'35,655"	85°5'8,751"	Картометрический метод	1	-
343	56°32'35,541"	85°5'8,025"	Картометрический метод	1	-
344	56°32'35,351"	85°5'6,942"	Картометрический метод	1	-
345	56°32'34,994"	85°5'6,302"	Картометрический метод	1	-

346	56°32'34,452"	85°5'5,089"	Картометрический метод	1	-
347	56°32'42,373"	85°5'3,160"	Картометрический метод	1	-
310	56°32'43,197"	85°5'4,236"	Картометрический метод	1	-
3. Сведения о характерных точках части (частей) границы объекта					
Обозначение характерных точек части границы	Координаты, м		Метод определения координат характерной точки	Средняя квадратическая погрешность положения характерной точки (Mt), м	Описание обозначения точки на местности (при наличии)
	X	Y			
1	2	3	4	5	6
Часть № 1					
-	-	-	-	-	-
Часть № 2					
-	-	-	-	-	-

II. ТЕКСТОВОЕ ОПИСАНИЕ
местоположение границы особо охраняемой природной территории
местного значения муниципального образования «Город Томск»
«Лесопарк у д. Киргизка»

Прохождение границы		Описание прохождения границы
от точки	до точки	
1	2	3
Кластер 1		
1	5	От точки 1 с координатами (56°32'42.434" 85°2'17.034") в северо-восточном направлении до поворотной точки 5 с координатами (56°32'46.217" 85°2'32.585")
5	7	От точки 5 с координатами (56°32'46.217" 85°2'32.585") в юго-восточном направлении вдоль границ земельного участка с кадастровым номером 70:14:0200033:2982 до точки 7 с координатами (56°32'44.090" 85°2'44.096")
7	8	От точки 7 с координатами (56°32'44.090" 85°2'44.096") в южном направлении вдоль границ зоны охраны ЛЭП до точки 8 с координатами (56°32'43.179" 85°2'44.163")
8	10	От точки 8 с координатами (56°32'43.179" 85°2'44.163") в юго-западном направлении до точки 10 с координатами (56°32'41.752" 85°2'39.823")
10	19	От точки 10 с координатами (56°32'41.752" 85°2'39.823") в западном направлении до точки 19 с координатами (56°32'37.513" 85°2'27.841")
19	1	От точки 19 с координатами (56°32'37.513" 85°2'27.841") в северном направлении вдоль границ границы квартала 7 Городского лесничества МО «Город Томск» до точки 1 с координатами (56°32'42.434" 85°2'17.034")
Кластер 2		
38	40	От точки 38 с координатами (56°32'41.417" 85°3'1.408") в восточном направлении до точки 40 с координатами (56°32'41.050" 85°3'12.647")
40	43	От точки 40 с координатами (56°32'41.050" 85°3'12.647") в северо-восточном направлении до точки 43 с координатами (56°32'52.244" 85°3'30.292")
43	44	От точки 43 с координатами (56°32'52.244" 85°3'30.292") в южном направлении до точки 44 с координатами (56°32'51.109" 85°3'31.700")
44	54	От точки 44 с координатами (56°32'51.109" 85°3'31.700") в западном направлении вдоль границ лесных земель Корниловского сельского урочища Корниловского участкового лесничества Корниловского лесничества до точки 54 с координатами (56°32'49.420" 85°3'28.941")
54	55	От точки 54 с координатами (56°32'49.420" 85°3'28.941") в западном направлении до точки 55 с координатами (56°32'49.612" 85°3'29.708")
55	62	От точки 55 с координатами (56°32'49.612" 85°3'29.708") в южном направлении вдоль границ лесных земель Корниловского сельского урочища Корниловского участкового лесничества Корниловского лесничества до точки 62 с координатами (56°32'48.914" 85°3'32.125")
62	65	От точки 62 с координатами (56°32'48.914" 85°3'32.125") в восточном направлении до точки 65 с координатами (56°32'40.259" 85°3'45.144")

65	67	От точки 65 с координатами (56°32'40.259" 85°3'45.144") в западном направлении вдоль границ земельного участка с кадастровым номером 70:14:0000000:1024 до точки 67 с координатами (56°32'39.149" 85°3'42.343")
67	135	От точки 67 с координатами (56°32'39.149" 85°3'42.343") в северо-западном направлении вдоль границ кадастрового квартала 70:21:0100010 и береговой линии правого берега реки Малая Киргизка до точки 135 с координатами (56°32'42.102" 85°3'29.767")
135	140	От точки 135 с координатами (56°32'42.102" 85°3'29.767") в восточном направлении вдоль границ лесных земель Корниловского сельского урочища Корниловского участкового лесничества Корниловского лесничества до точки 140 с координатами (56°32'43.129" 85°3'28.923")
140	141	От точки 140 с координатами (56°32'43.129" 85°3'28.923") в северном направлении до точки 141 с координатами (56°32'43.983" 85°3'27.818")
141	162	От точки 141 с координатами (56°32'43.983" 85°3'27.818") в западном направлении вдоль границ лесных земель Корниловского сельского урочища Корниловского участкового лесничества Корниловского лесничества до точки 162 с координатами (56°32'42.474" 85°3'25.591")
162	168	От точки 162 с координатами (56°32'42.474" 85°3'25.591") в юго-западном направлении до точки 168 с координатами (56°32'40.009" 85°3'19.943")
168	173	От точки 168 с координатами (56°32'40.009" 85°3'19.943") в юго-западном направлении до точки 173 с координатами (56°32'37.141" 85°3'15.189")
173	199	От точки 173 с координатами (56°32'37.141" 85°3'15.189") в северо-западном направлении до точки 199 с координатами (56°32'39.317" 85°3'4.437")
199	38	От точки 199 с координатами (56°32'39.317" 85°3'4.437") в северо-западном направлении до точки 38 с координатами (56°32'41.417" 85°3'1.408")
Кластер 3		
201	204	От точки 201 с координатами (56°32'48.502" 85°3'40.495") в северо-восточном направлении вдоль границ лесных земель Корниловского сельского урочища Корниловского участкового лесничества Корниловского лесничества до точки 204 с координатами (56°32'50.509" 85°3'45.431")
204	210	От точки 204 с координатами (56°32'50.509" 85°3'45.431") в юго-восточном направлении вдоль границ зоны охраны ЛЭП до точки 210 с координатами (56°32'47.663" 85°3'57.506")
210	215	От точки 210 с координатами (56°32'47.663" 85°3'57.506") в южном направлении вдоль границ лесных земель Корниловского сельского урочища Корниловского участкового лесничества Корниловского лесничества до точки 215 с координатами (56°32'46.173" 85°3'57.792")
215	219	От точки 215 с координатами (56°32'46.173" 85°3'57.792") в юго-западном направлении вдоль границ кадастрового квартала 70:14:0200008 и земельного участка с кадастровым номером 70:14:0000000:1024 до точки 219 с координатами (56°32'43.217" 85°3'52.848")
219	220	От точки 219 с координатами (56°32'43.217" 85°3'52.848") в западном

		направлении до точки 220 с координатами (56°32'43.217" 85°3'52.308")
220	201	От точки 220 с координатами (56°32'43.217" 85°3'52.308") в северо-западном направлении вдоль границ земельного участка с кадастровым номером 70:14:0000000:1007 до точки 201 с координатами (56°32'48.502" 85°3'40.495")
Кластер 4		
234	235	От точки 234 с координатами (56°32'34.658" 85°3'57.279") в северо-западном направлении вдоль границы зоны охраны ЛЭП до точки 235 с координатами (56°32'35.893" 85°3'58.820")
235	243	От точки 235 с координатами (56°32'35.893" 85°3'58.820") в восточном направлении вдоль границ кадастрового квартала 70:21:0100010 до точки 243 с координатами (56°32'37.174" 85°4'16.125")
243	249	От точки 243 с координатами (56°32'37.174" 85°4'16.125") в южном направлении вдоль границ лесных земель Корниловского сельского урочища Корниловского участкового лесничества Корниловского лесничества до точки 249 с координатами (56°32'34.276" 85°4'23.392")
249	254	От точки 249 с координатами (56°32'34.276" 85°4'23.392") в восточном направлении вдоль границ лесных земель Корниловского сельского урочища Корниловского участкового лесничества Корниловского лесничества до точки 254 с координатами (56°32'37.200" 85°4'33.313")
254	260	От точки 254 с координатами (56°32'37.200" 85°4'33.313") в восточном направлении вдоль границ кадастрового квартала 70:21:0100086 до точки 260 с координатами (56°32'38.605" 85°4'46.364")
260	261	От точки 260 с координатами (56°32'38.605" 85°4'46.364") в южном направлении вдоль границы зоны минимальных расстояний газопровода до точки 261 с координатами (56°32'33.341" 85°4'47.647")
261	265	От точки 261 с координатами (56°32'33.341" 85°4'47.647") в западном направлении вдоль границы охранной зоны энергетического производственно-технологического комплекса - ОАО «Томскэнерго» - Государственная районная электрическая станция-2 (Внешнее электроснабжение и наружное освещение золоотвала) до точки 265 с координатами (56°32'33.802" 85°4'38.284")
265	283	От точки 265 с координатами (56°32'33.802" 85°4'38.284") в западном направлении вдоль границы санитарно-защитной зоны промышленной площадки АО «Томская генерация» СП ГРЭС-2 «Новый» золоотвал до точки 283 с координатами (56°32'30.623" 85°4'18.978")
283	296	От точки 283 с координатами (56°32'30.623" 85°4'18.978") в западном направлении вдоль дороги до точки 296 с координатами (56°32'29.845" 85°4'1.264")
296	297	От точки 296 с координатами (56°32'29.845" 85°4'1.264") в северо-западном направлении вдоль дороги до точки 297 с координатами (56°32'33.494" 85°3'56.170")
297	234	От точки 297 с координатами (56°32'33.494" 85°3'56.170") в северном направлении вдоль границ лесных земель Корниловского сельского урочища Корниловского участкового лесничества Корниловского лесничества до точки 234 с координатами (56°32'34.658" 85°3'57.279")
Кластер 5		
301	307	От точки 301 с координатами (56°32'44.492" 85°5'5.924") в восточном направлении вдоль границ кадастрового квартала 70:21:0100086 до

		точки 307 с координатами (56°32'51.072" 85°5'32.643")
307	309	От точки 307 с координатами (56°32'51.072" 85°5'32.643") в юго-западном направлении вдоль границы зоны охраны ЛЭП до точки 309 с координатами (56°32'42.988" 85°5'13.282")
309	301	От точки 309 с координатами (56°32'42.988" 85°5'13.282") в северо-западном направлении вдоль границы зоны охраны ЛЭП до точки 301 с координатами (56°32'44.492" 85°5'5.924")
Кластер 6		
310	311	От точки 310 с координатами (56°32'43.197" 85°5'4.236") в юго-восточном направлении вдоль границы зоны охраны ЛЭП до точки 311 с координатами (56°32'41.281" 85°5'13.651")
311	313	От точки 311 с координатами (56°32'41.281" 85°5'13.651") в северо-восточном направлении вдоль границы зоны охраны ЛЭП до точки 313 с координатами (56°32'51.389" 85°5'37.950")
313	321	От точки 313 с координатами (56°32'51.389" 85°5'37.950") в восточном направлении вдоль границы кадастрового квартала 70:21:0100086 до точки 321 с координатами (56°32'47.368" 85°6'25.284")
321	322	От точки 321 с координатами (56°32'47.368" 85°6'25.284") в юго-западном направлении до точки 322 с координатами (56°32'39.775" 85°6'14.000")
322	331	От точки 322 с координатами (56°32'39.775" 85°6'14.000") в северо-западном направлении вдоль границы земельного участка с кадастровым номером 70:21:0100086:46 до точки 331 с координатами (56°32'47.207" 85°5'56.511")
331	335	От точки 331 с координатами (56°32'47.207" 85°5'56.511") в юго-западном направлении вдоль границ земельных участков с кадастровыми номерами 70:21:0100086:46 и 70:21:0100086:117 до точки 335 с координатами (56°32'37.789" 85°5'57.052")
335	338	От точки 335 с координатами (56°32'37.789" 85°5'57.052") в юго-западном направлении до точки 338 с координатами (56°32'29.972" 85°5'27.013")
338	346	От точки 338 с координатами (56°32'29.972" 85°5'27.013") в северо-западном направлении до точки 346 с координатами (56°32'34.452" 85°5'5.089")
346	310	От точки 346 с координатами (56°32'34.452" 85°5'5.089") в северном направлении вдоль границы зоны минимальных расстояний газопровода до точки 310 с координатами (56°32'43.197" 85°5'4.236")